



HUG Hôpitaux
Universitaires
Genève

Etudes de cas
ASTER 20/04/2024

Logo of the Swiss Society of Endoscopy (SES) and the text 'Société suisse d'endoscopie'.

Hervé NEY

Cas 1

- Comment est-ce que je peux laver les taches en photo ci-dessous ?




Image extraite de la norme ISO/TS 5111

Logo of the Swiss Society of Endoscopy (SES) and the text 'Société suisse d'endoscopie'.

Hervé NEY

Cas 2


- Un dispositif médical identifié comme non démontable selon les instructions du fabricant est démonté au bloc opératoire (raccord à un équipement non invasif). Un aspect souillé apparaît.
- Quelles réflexions faites-vous?
- Quelles décisions prenez-vous?

Logo of the Swiss Society of Endoscopy (SES) and the text 'Société suisse d'endoscopie'.

Hervé NEY

Cas 3

- Est-ce que vous voyez un problème sur cette photo ?



Logo of the Swiss Society of Endoscopy (SES) and the text 'Société suisse d'endoscopie'.

Hervé NEY

Cas 4

- Votre SRDM reprend le retraitement des endoscopes. Les LDE ont été transférés dans vos locaux et le premier endoscope qui sort du LDE est comme sur la photo ci-dessous !




Logo of the Swiss Society of Endoscopy (SES) and the text 'Société suisse d'endoscopie'.

Hervé NEY

Cas 5

- Qu'est-ce que je dois faire pour transporter des DMx utilisé sur un patient qui a une infection causée par le virus de Machupo ?



Calomys callosus

Logo of the Swiss Society of Endoscopy (SES) and the text 'Société suisse d'endoscopie'.

Hervé NEY



Cas 6

- Lors du contrôle de la qualité d'air comprimé médical pour le séchage des instruments, vous constatez que la quantité des particules les plus fines est non conforme ($0,1 \mu\text{m} < d \leq 0,5 \mu\text{m}$).
- Qui est le responsable du traitement de cette non-conformité?
- Que proposez-vous?



Hervé NEY

Cas 7

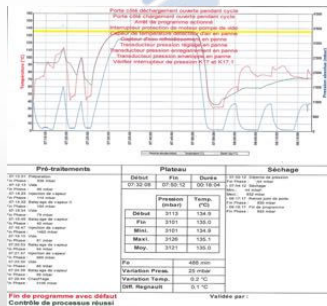
Vos emballages sortent régulièrement mouillés.

- Quelle analyse faites-vous ?
- Quelles décisions prenez-vous pour vos prochains cycles ?



Cas 8

Votre stérilisateur vous donne le graphique pour une charge à 134°C – 18 min avec du matériel urgent dedans.



- Quelles réflexions vous faites-vous et quelles décisions prenez-vous ?



Hervé NEY

Cas 9

GARANTIE

Lors de l'achat de nouveaux LD, vous bénéficiez de 2 ans de garantie.

En consultant les instructions du fabricant du LD vous constatez que la maintenance doit être réalisée au bout de 1'500 cycles.

Au bout de 10 mois d'exploitation, le LD affiche sur l'écran de commande «maintenance à réaliser». Vous relevez 1'550 cycles effectués.

- Quelles réflexions vous faites-vous et quelles décisions prenez-vous?

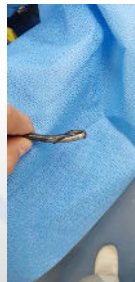


Hervé NEY

Cas 10

Le bloc vous retourne le bronchoscope suivant:

- Quelles réflexions?
- Quelles décisions?



Hervé NEY

Merci pour votre participation 😊



Hervé NEY