

Bonjour,

Nous vous remercions pour votre aide 😊



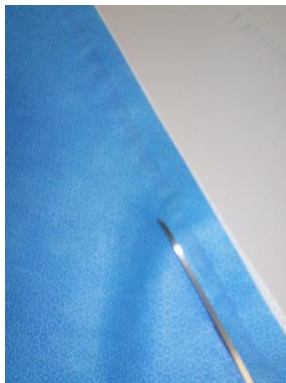
Chaque blouse à réaliser nécessite 1 face avant, 1 dos gauche, 1 dos droit, 2 manches et 4 liens.

Les coutures sont à réaliser **UNIQUEMENT en fil de coton** (résistance à la stérilisation par la chaleur à 134°). Le point droit suffit, 2 coutures espacées de 0,5 cm renforce l'ensemble > pas de risque d'effilochage. Les coutures peuvent aussi être réalisées avec une surjeteuse.

Patron pour face et dos de la blouse

Prendre une feuille 137cm*137cm ou une feuille de 121cm*121cm (un côté bleu, un côté blanc)

Plier en 2 en mettant soudure sur soudure puis couper les 2 épaisseurs (largeur de +/- 3 cm) pour obtenir 2 liens (soit de 137cm soit de 121cm)



Placer une face pliée en 2 (en blanc sur l'image) ou un dos puis découper.



Faire de la même manière avec une nouvelle feuille.

Cette dernière feuille toujours sur la table est à découper sur toute la longueur de la pliure (voir flèche)

On obtient 1 face blanche et une face bleue et 2 dos blanc + 2 dos bleu

Patron pour les manches

Prendre une feuille 91cm*91cm (un côté bleu, un côté blanc)

Plier en 2 en mettant soudure sur soudure puis couper les 2 épaisseurs (largeur de +/- 3 cm) pour obtenir 2 liens de 91 cm

Réétendre la feuille et placer les patrons des manches (il faut jouer un peu pour mettre les 2 manches sur la même feuille mais c'est pas grave, il faut juste équilibrer pour raccourcir un peu la première fois que l'on coupe)

Après découpe, on obtient 2 manches bleues et 2 blanches



Confectionner l'ensemble :

1 dos gauche et un dos droit + 1 face + 2 manches (de la même couleur),
ajouter 1 lien de 91cm coupé en 2 et 1 lien de 137cm coupé en 2 (si c'est une
feuille de 121cm, mettre les 2 liens de 121 cm

Les photos ci-dessous indiquent où coudre les 4 liens : 2 au niveau de l'encolure et 2 à mi-hauteur. Sur la photo de gauche, les liens sont à placer dans la couture.

Les 2 autres liens sont à coudre sur le côté du dos gauche



Attention : le lien est dans la couture face/dos et doit donc sortir à l'extérieur.

Voici le résultat terminé



Pour toute question pratique entre 8h30 et 16h (du lundi au vendredi) :
063/23.11.08

Carine Mayenez, Infirmière en chef des consultations (pôle chirurgical)